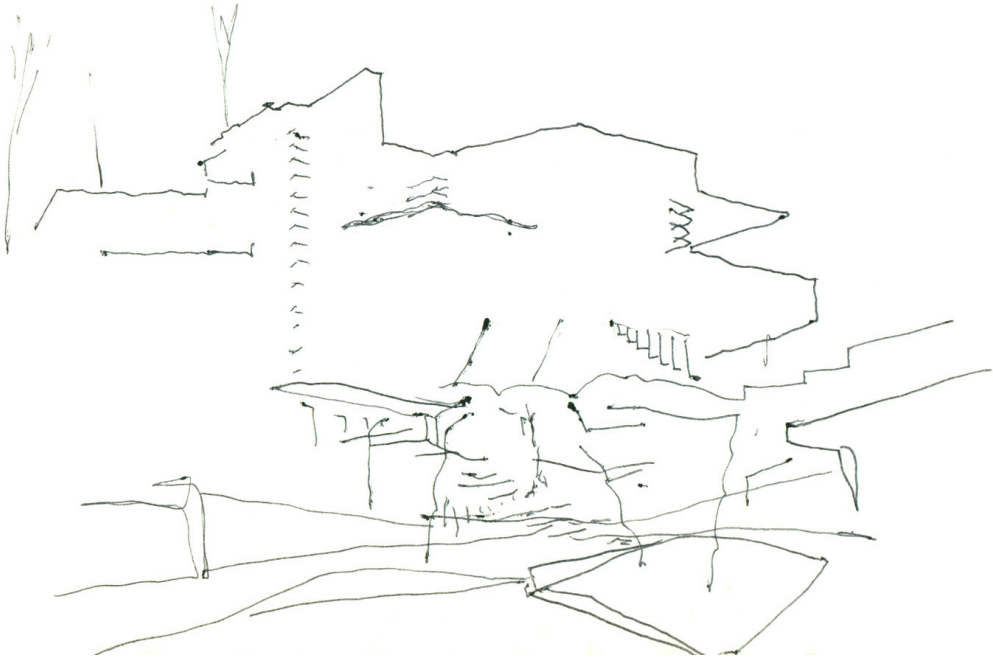


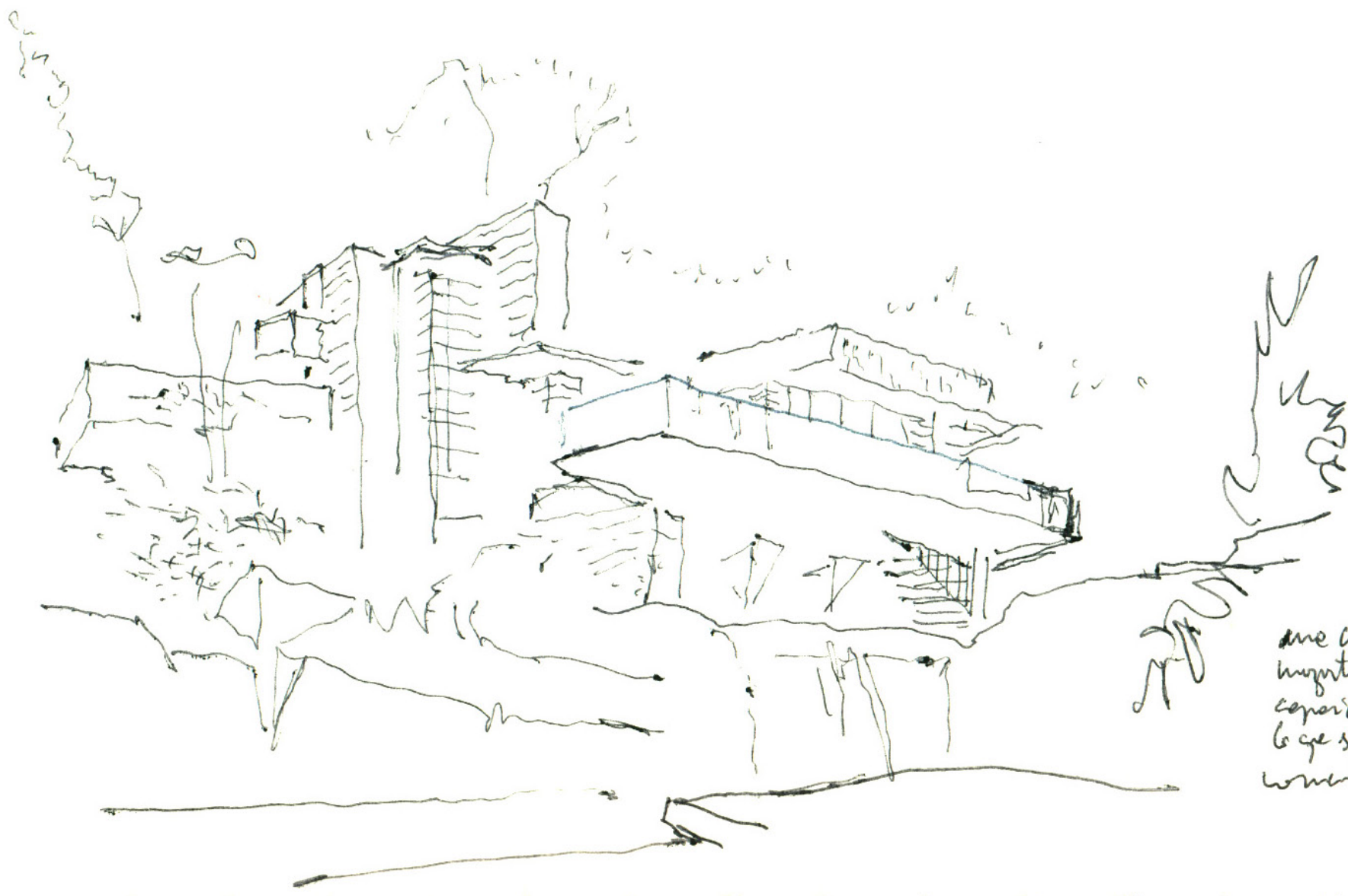


“CUERPO A CUERPO”

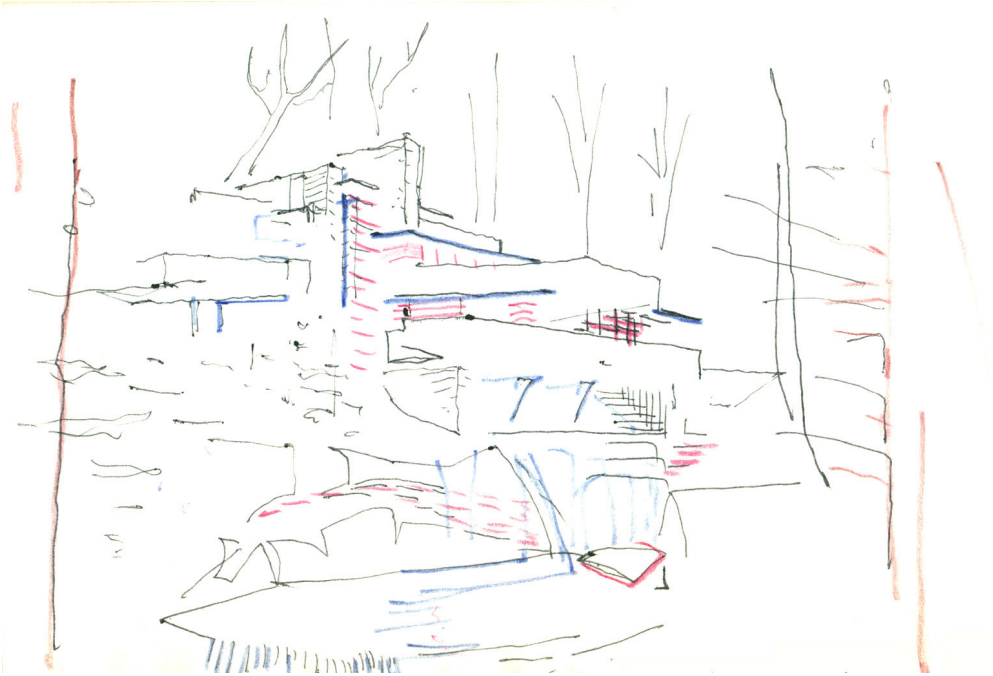
Visita a La Casa en la Cascada (Fallingwater) de Frank Lloyd Wright

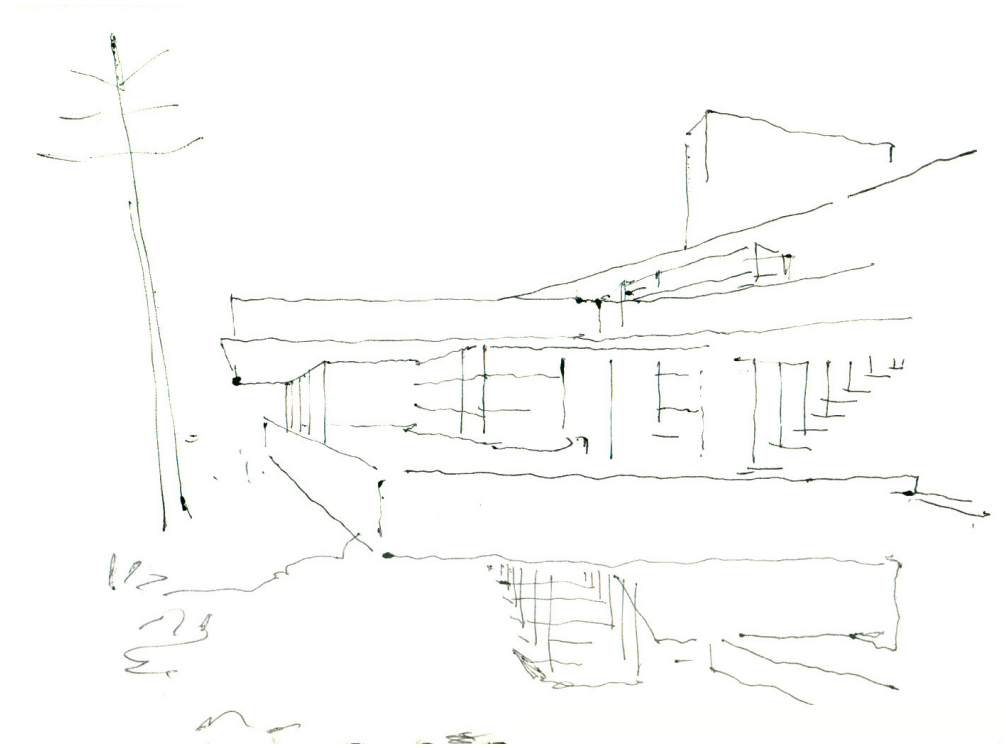
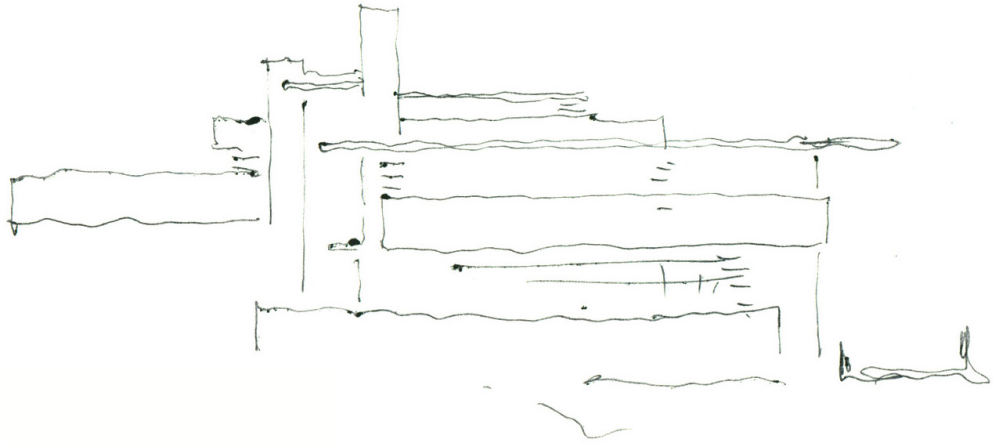
por José Quintanilla Ch.

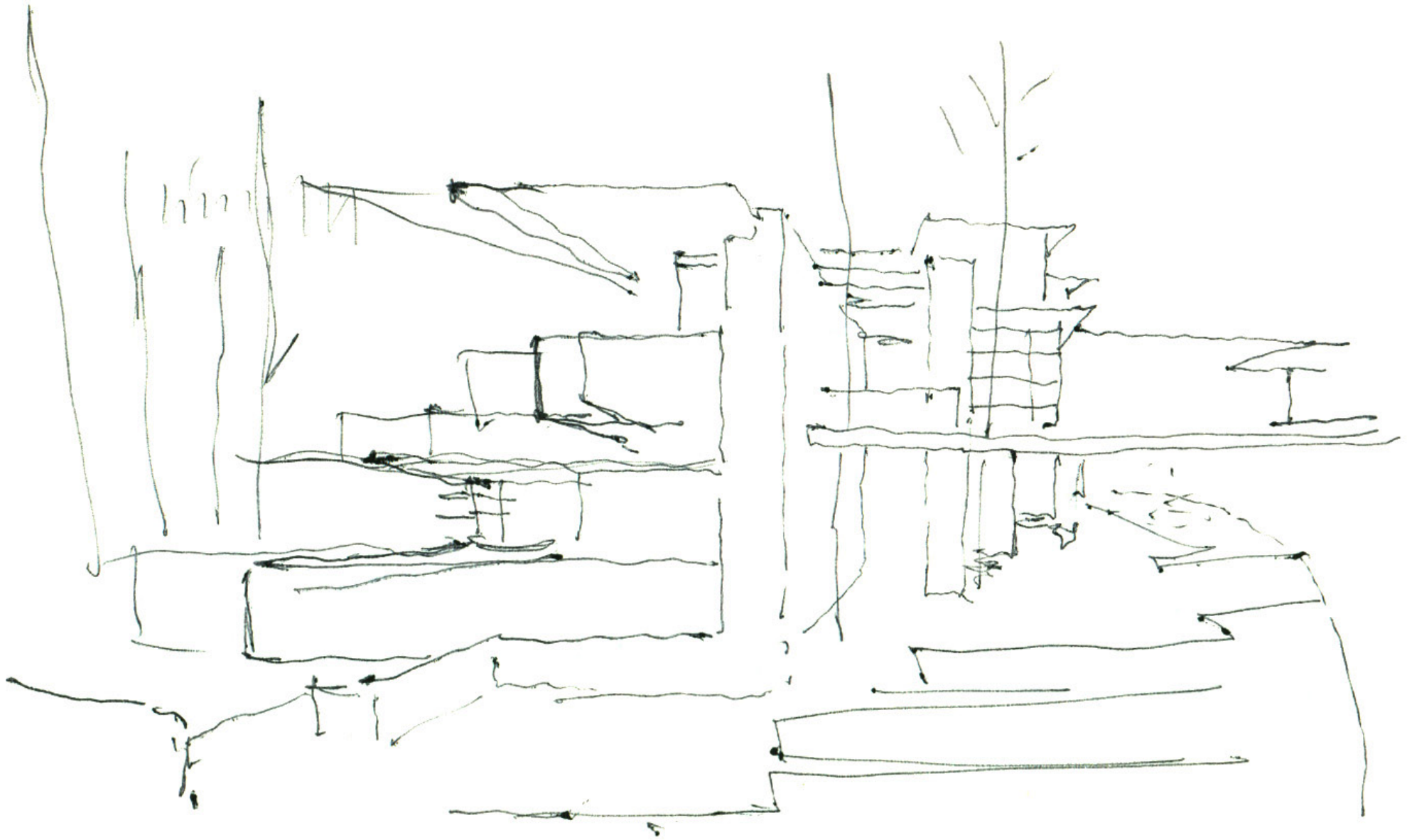


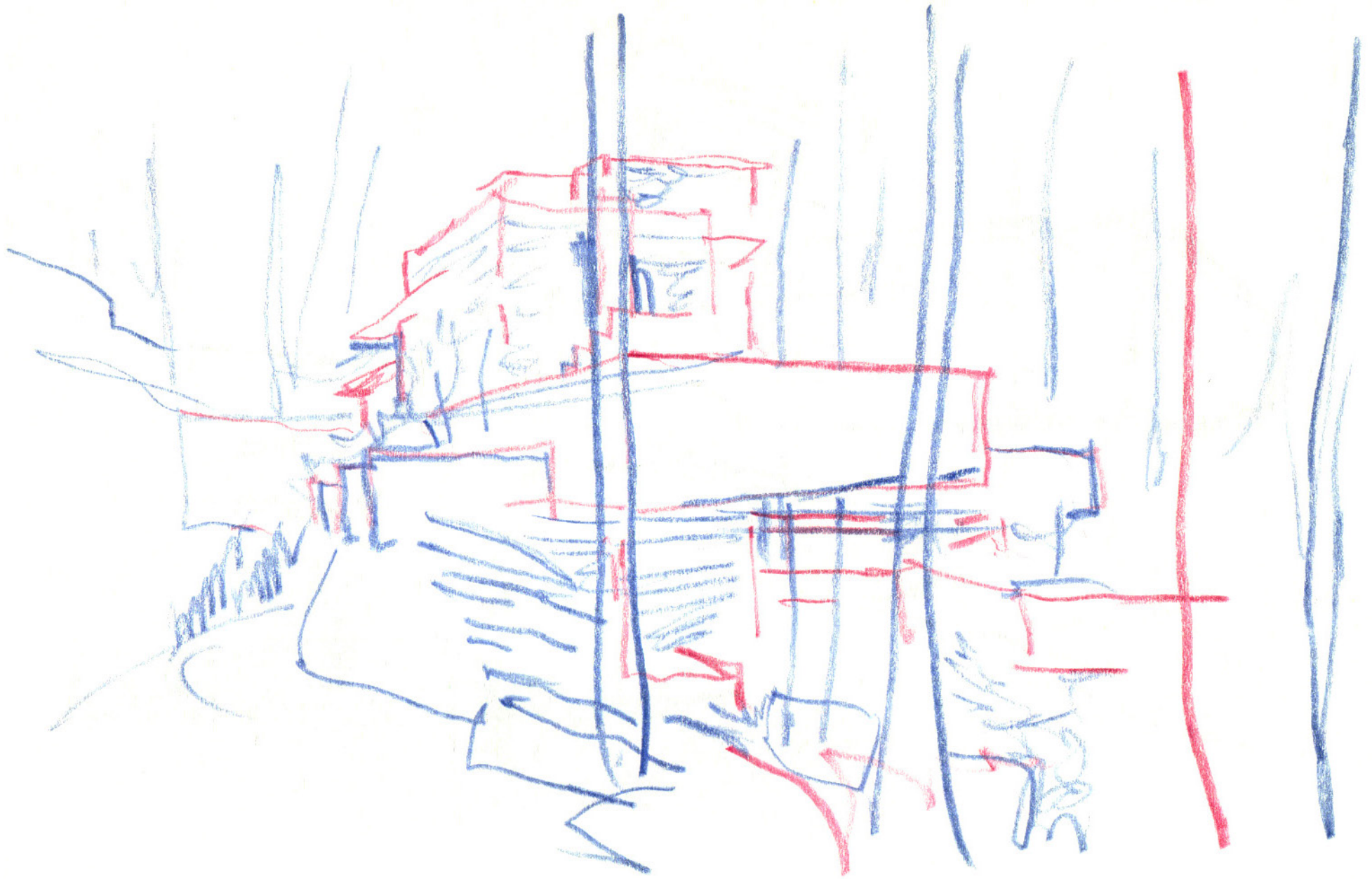


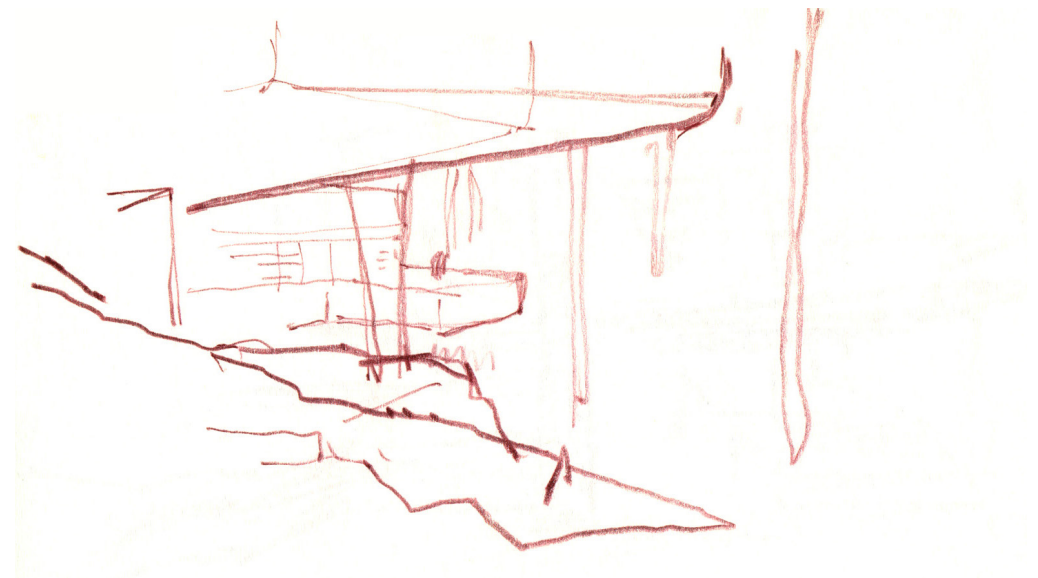
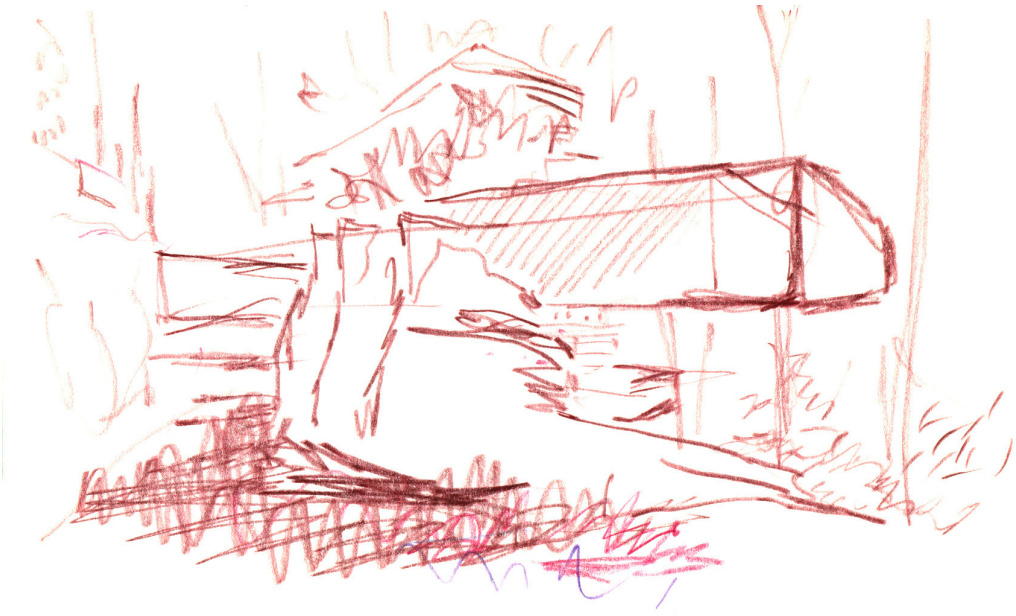
una casa
importante, la
capacidad de integrar
lo que es del primer
momento.

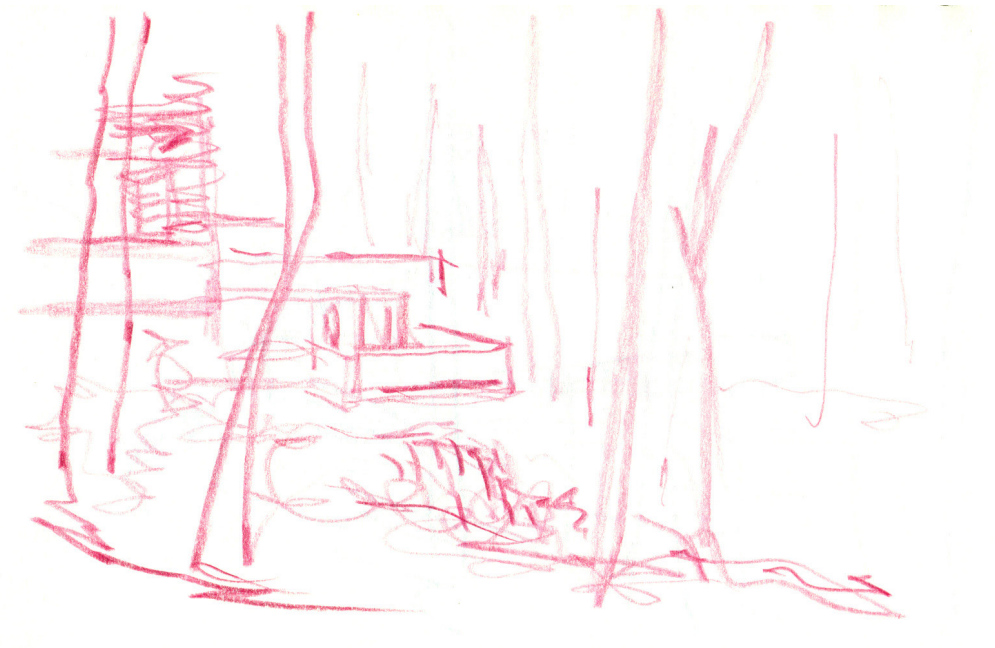












Hay veces que la experiencia directa con una obra, estando o no informados previamente acerca de ella, nos produce una verdadera conmoción que lo deja a uno sin palabras. No palabras, no pensamientos, no racionalizaciones de ningún tipo... Sólo luminoso silencio, un estado de liberada revelación donde solo es posible tocar la obra mediante una delectación sensible.

Este número recoge, a través del dibujo, la experiencia a pie de obra de la visita a la "Fallingwater" (Bear Run, Pensilvania, 1936-1939) de Frank Lloyd Wright (1867-1959) en mayo de 1988, en compañía de colegas de la escuela de arquitectura de Chile mientras realizábamos el Spring Term en la Michigan University (Ann Arbor, EEUU). La estadía en Michigan fue la oportunidad de llevar a cabo este peregrinaje de poco más de 500 kilómetros pero que se había hecho esperar por casi una década.

Todo trabajo realizado in situ es un intento de indagar en las raíces de algo que nos sorprende... o nos provoca una conmoción, es decir, una emoción que se prolonga, como el sonido de una campana que viaja a perderse en el horizonte mientras permanecemos atentamente "quietos".

Esta es la "gracia" que nos brinda tener la experiencia cuerpo a cuerpo con una obra, que posibilita que esta, a través de la materia, se nos haga presente como un don. Tenía 22 años.

37

Colección IN SITU XXXVII

© Dibujos de José Quintanilla Ch.

© José Quintanilla Ch., del texto.

© José Quintanilla Ch. y Carla Schwartz, de la edición.

Granada, octubre 2022

www.coleccioninsitu.com